



Envoi d'échantillons d'huile

Augmentez la disponibilité de votre moteur

TEDOM SCHNELL vous remercie pour votre bonne collaboration en 2021. Notre retour d'expérience annuel nous montre que nous pourrions obtenir une meilleure disponibilité des moteurs si l'accent était davantage mis sur l'importance à la prévention.

Nous profitons de l'occasion pour vous informer sur « l'envoi d'échantillons d'huile » afin que vous puissiez commencer l'année 2022 avec succès.

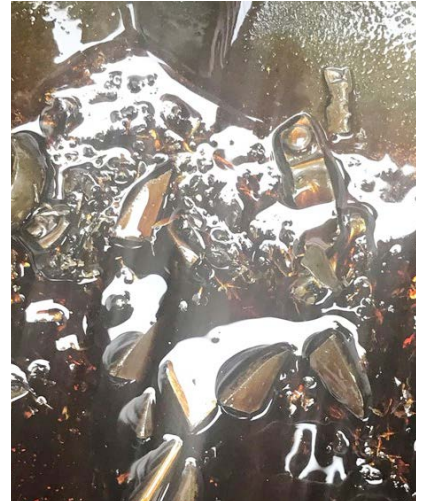
Les avantages sont les suivants :

- Moins de temps d'arrêt du moteur et donc un bénéfice annuel plus élevé :
*Avec un moteur de 250 kW et une durée de fonctionnement supplémentaire de 50 heures, vous obtenez déjà un profit supplémentaire d'environ 2.500 €.
- Les analyses d'huile nous permettent de prendre des décisions plus rapides concernant la prise en charge des coûts de composants endommagés.
- Une avarie importante du moteur peut être plus facilement décelable, les travaux de maintenance ou le remplacement du moteur peuvent être anticipés, ceci génère moins de stress.
- En fonction des résultats d'analyse d'huile, les intervalles de vidange peut être espacés, ce qui représente moins de travail pour vous.
- De toute façon, une meilleure prévention vous permet de mieux maîtriser votre cogénérateur.

Nous rappelons que dans le cadre d'un contrat de maintenance §5 (2), vous êtes tenu de conserver des échantillons de l'huile pour analyse.

Nous nous réjouissons de votre participation !

Les dommages qui peuvent survenir si les échantillons d'huile ne sont pas analysés régulièrement

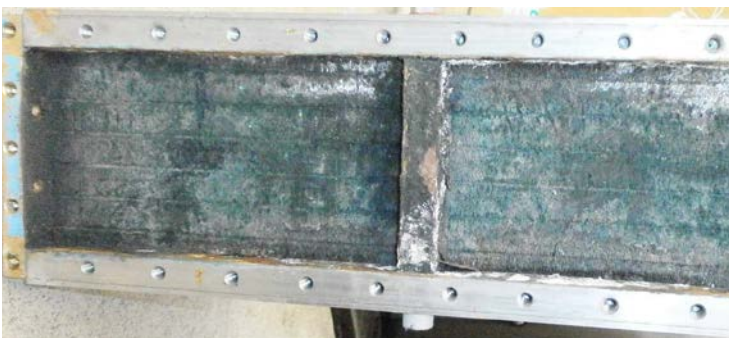


Cause : Apport de soufre dans l'huile moteur → acidification de l'huile, diminution du cisaillement et donc du pouvoir lubrifiant.

Conséquences possibles : Grippage du piston, destruction des paliers et coussinets, érosion des flancs de dents d'engrenages, consommation d'huile.

Cause : Apport de soufre dans l'huile moteur ou présence de liquide de refroidissement dans l'huile → Acidification excessive, corrosion au soufre, décomposition des couches de support des paliers lisses comme les paliers de bielle, les coussinets de bielles et de ligne, paliers d'arbre à cames, paliers lisses du turbocompresseur, etc.

Conséquences possibles : Dommages au turbocompresseur, claquement au niveau de l'arbres à cames ou du vilebrequin, chute de la pression d'huile.



Cause : Apport de soufre dans le biogaz → Corrosion des conduites de gaz et des composants, du système de régulation du gaz jusqu'à l'intérieur du moteur.

Conséquences possibles : Défaut de surpresseur de gaz, clapets de gaz/vannes de régulation de gaz, régulateur de pression, turbocompresseur, refroidisseur d'air de suralimentation, perte de puissance.